

AQUAFRESCA!

PHILIPPE FRETZ

Peinture

DANIEL GALASSO

Peinture et dessin

TINA SCHWIZGEBEL-WANG

Dessin et gravure

LAURA THIONG-TOYE

Peinture

Exposition du 13 juin au 19 juillet 2026

Vernissage en présence des artistes : samedi 13 juin à 17 h

Intervenante: Florence Grivel, historienne de l'art et écrivaine

Ouverture de la galerie à 16 h



PHILIPPE FRETZ

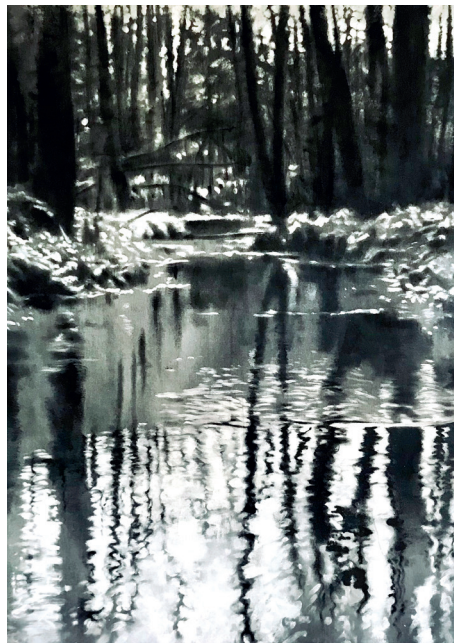


Descente de Rhône

2025, huile sur toile, 120 x 100 cm

Philippe Fretz, né à Genève, peint et dessine des images empreintes d'une spiritualité de la vie quotidienne. Une journée de baignade dans un fleuve en famille devient le théâtre d'une réflexion à propos de la conscience comme source première dans l'univers. La conscience est-elle, comme l'affirme une certaine science matérialiste, le produit du cerveau ou est-elle, comme le soutiennent d'autres, préexistante à toute matière? Le fleuve apparaît comme une métaphore merveilleuse de la deuxième optique. La source invisible nous est donnée comme un cadeau de vie. Non seulement son eau fraîche nous porte mais son flux nous traverse comme une force qui nous dépasse.

DANIEL GALASSO



La Broye, VD

2024, technique mixte sur toile, 150 x 150 cm

Le travail artistique de Daniel Galasso explore avec sensibilité l'authenticité du monde visible, entre nature et espaces habités. À travers arbres, forêts, rivières ou fleurs, il capte la lumière et l'instant lors d'une immersion in situ : s'immerger dans le paysage et en capter l'atmosphère constitue l'origine de chaque œuvre. En atelier, ses esquisses deviennent des images vibrantes, où pastels et vernis gardent la trace d'une présence. Son écriture picturale, attentive aux détails et aux intervalles, déploie des couleurs chatoyantes et délavées qui installent une atmosphère éthérée, d'où surgissent des images vacillantes traversées d'une nostalgie qui crépite comme un vieux vinyle.

TINA SCHWIZGEBEL-WANG



Désert de glaces

2024, gravure à l'aquatine, 32 x 24 cm

Tina développe très tôt une passion pour le dessin, elle est récompensée à deux reprises par le premier prix du Festival de BD Fumetto. Formée également au violoncelle et au design de mode, elle reçoit le Prix Chloé au Festival International de Mode à Hyères et conçoit notamment les tenues du Victoria Hall et du Petit Casino. Aujourd'hui, Tina se consacre principalement à la gravure sur cuivre, qu'elle expose en Suisse, en France et à Shanghai. Membre des Ateliers Genevois de Gravure Contemporaine, son travail interroge la mémoire et la trace, en lien avec son engagement pour la préservation des océans.

LAURA THIONG-TOYE



Murmure d'été

2024, acrylique et encre, 80 x 60 cm

Laura Thiong-Toye est une artiste Suisse qui vit et travaille à Genève. Ses recherches s'articulent autour d'une pratique quotidienne de peinture qui s'étend également vers la sculpture et l'installation. Ses tableaux actuels prennent comme prétexte les vases et les fleurs pour jouer de manière ludique avec des formes, des couleurs et des motifs. Elles intègrent différents éléments venant de lieux, temps et catégories socioculturelles très divers. L'espace peint devient alors un terrain de jeu où ces images qui n'auraient pu se rencontrer ailleurs dialoguent gaiement. Lignes, textures et formes figuratives se mélangent tout en flirtant avec des effets de mosaïques ou de kaléidoscopes.

ÉVÉNEMENTS

CONCERT

CAP'N CRUNCH

Samedi 4 juillet à 18 h
Jazz & Slam

Philippe Fretz, sax alto et voix
Andrew Fluckiger, batterie
Laurent Flumet, claviers
Nicolas Stauble, basse

Mise en musique des textes de Fabienne Radi, Anaëlle Clot et Rebecca Balestra, publiées chez art&fiction, sur la base de standards jazz de Miles Davis, Gerry Mulligan ou Thelonious Monk.

Chapeau à la sortie

PRÉSENCE

Philippe Fretz
21 juin

Daniel Galasso
21 et 26 juin, 12 et 17 juillet

Tina Schwizgebel-Wang
12 juillet

Aux horaires de la galerie

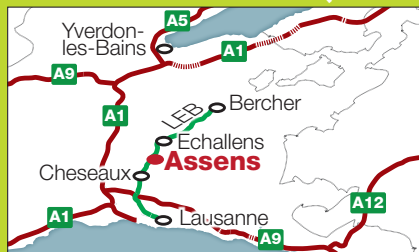
PROCHAINE EXPOSITION

du 22 août au 27 septembre

RÉTROSPECTIVE RICCARDO PAGNI

**Simon Buttet • Bernard Grandjean •
Jonathan Noti • Iason Scyboz**

INFORMATIONS PRATIQUES



ACCÈS EN TRAIN

M2 de Lausanne-Gare CFF au Flon
Puis LEB depuis Lausanne-Flon, arrêt Assens (10 min à pied, env. 800 m).

ACCÈS PAR LA ROUTE

Autoroute A12 et A9 depuis Vevey
Sortie 9 Lausanne-Blécherette, puis direction Echallens.

A1 depuis Genève

Sortie 20 Cossonay, puis direction Sullens, Cheseaux, Etagnières, Assens.

A1 depuis Payerne

Sortie 21 La Sarraz puis direction Oulens, Bettens, Bioley-Orjulaz, Assens.

A5 depuis Neuchâtel et A9 depuis Vallorbe

Sortie 21 La Sarraz puis direction Oulens, Bettens, Bioley-Orjulaz, Assens.

Parking salle du Battoir

(150 m avant l'Espace culturel depuis le village). Disque bleu valable 6h.

Accessibilité

La galerie de l'Espace culturel est accessible aux personnes à mobilité réduite.

Heures d'ouverture

VE 14h-18h, SA-DI 10h-12h30 14h-18h
ou sur rdv.

Entrée libre

Chaleureux remerciements à nos sponsors



ECHALLENS
RÉGION TOURISME

Fidurev
FIDUCIAIRE
RÉVISION
CONSEIL



Espace culturel Assens, Route du Moulin 9, 1042 Assens
Tél.: 021 881 16 77 info@espace-culturel.ch www.espace-culturel.ch

